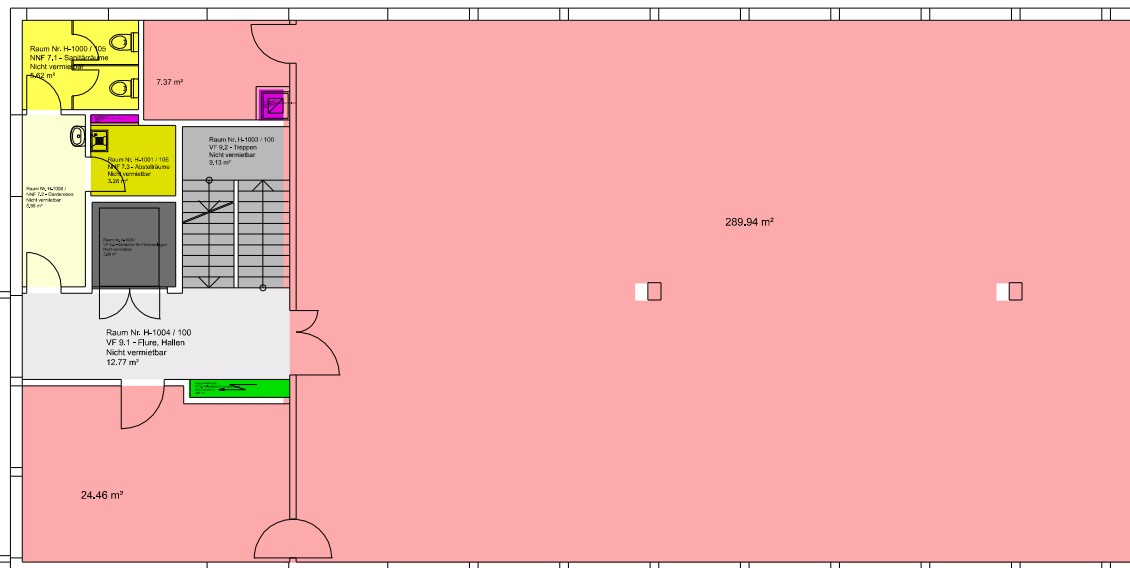


### Raum Nutzungsart DIN277

	<u>Fläche</u>
2.1 Büroräume	364.05 m <sup>2</sup>
7.1 Sanitärräume	5.62 m <sup>2</sup>
7.2 Garderoben	5.88 m <sup>2</sup>
7.3 Abstellräume	3.28 m <sup>2</sup>
8.5 Elektrische Stromversorgung	0.97 m <sup>2</sup>
8.9 Sonstige betriebstechnische Anlagen	0.75 m <sup>2</sup>
9.1 Flure, Hallen	12.77 m <sup>2</sup>
9.2 Treppen	9.13 m <sup>2</sup>
9.3 Schächte für Förderanlagen	3.88 m <sup>2</sup>

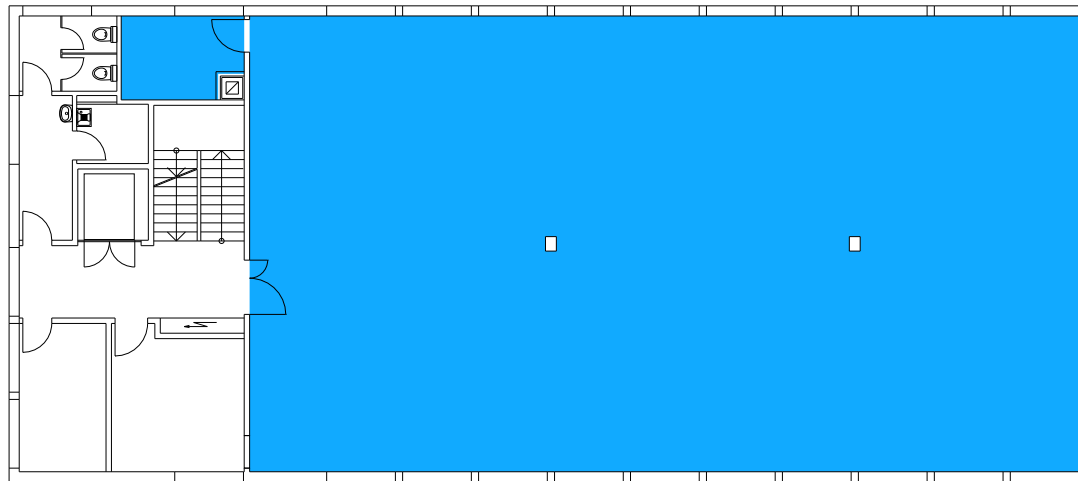


**Liegenschafts-Nr: 22681**  
**Tämperlistrasse 2, Fällanden**  
**1. Obergeschoss**



Wincasa AG, Immobilien Dienstleistungen  
 Flächenmanagement  
 Albisriederstr. 253, Postfach, CH-8047 Zürich  
 E-Mail: [Swisscom\\_Support\\_cafm@wincasa.ch](mailto:Swisscom_Support_cafm@wincasa.ch)  
 Druckdatum:  
 Aktualisierungsdatum:  
 Massstab:

01.04.2026  
 27.12.2024  
 nicht definiert



**Fläche**

297.31 m<sup>2</sup>

Mietfläche 1

297.31 m<sup>2</sup>

**Liegenschafts-Nr: 22681**  
**Tämperlistrasse 2, Fällanden**  
**2. Obergeschoss**



Wincasa AG, Immobilien Dienstleistungen  
Flächenmanagement  
Albisriederstr. 253, Postfach, CH-8047 Zürich  
E-Mail: [Swisscom\\_Support\\_cafm@wincasa.ch](mailto:Swisscom_Support_cafm@wincasa.ch)  
Druckdatum:  
Aktualisierungsdatum:  
Massstab:

15.10.2025  
15.10.2025  
nicht definiert